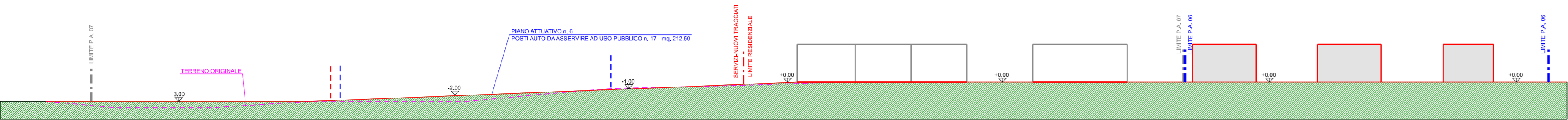
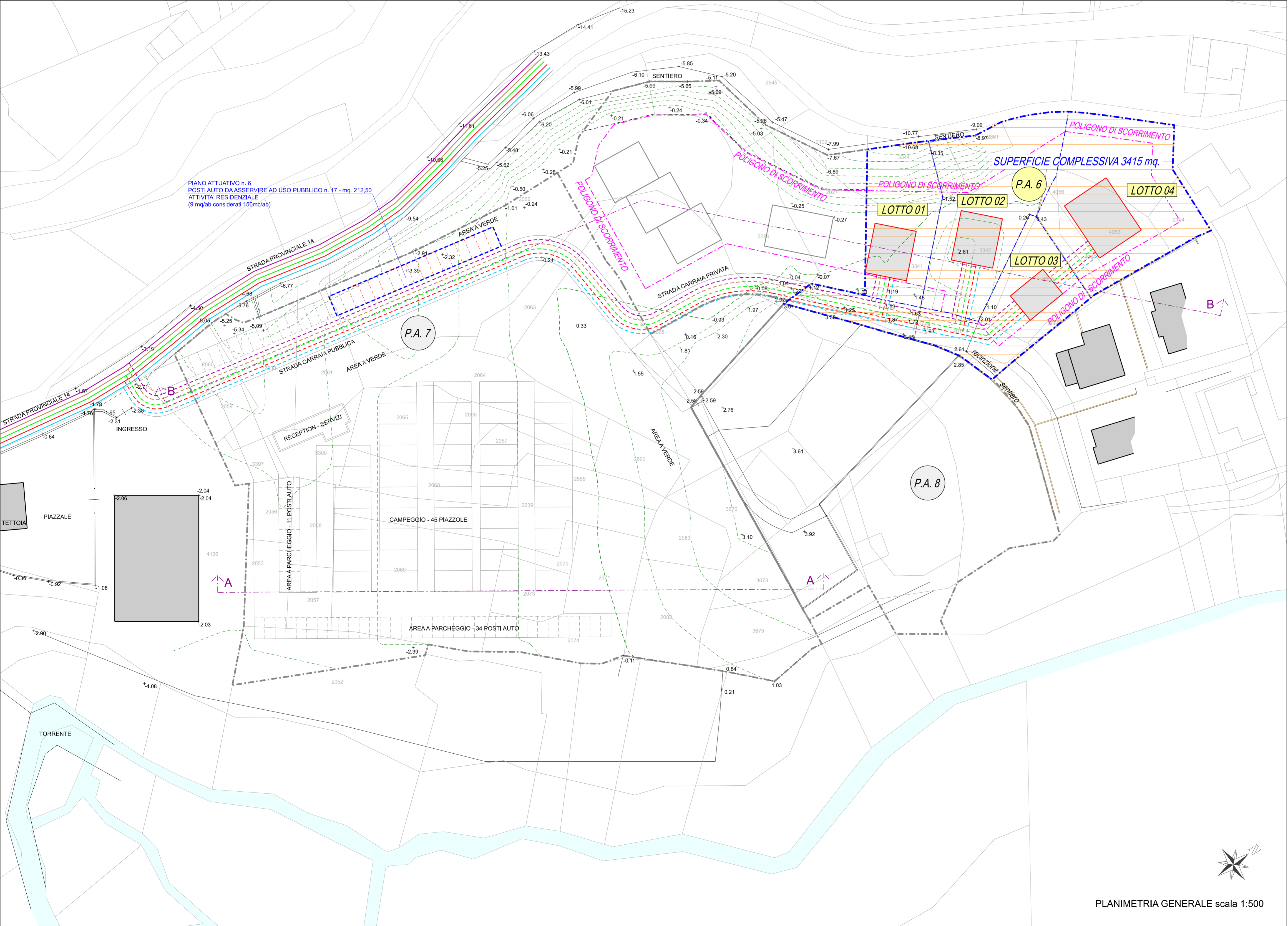


SEZIONE A



SEZIONE B



PLANIMETRIA GENERALE scala 1:500

LEGENDA:

- PERIMETRO P.A. 6
- RESIDENZIALE
- DELIMITAZIONE LOTTI
- NUMERAZIONE LOTTI

LEGENDA RETI TECNOLOGICHE ESISTENTI

- ACQUE NERE
- ELETTRICO
- TELERISCALDAMENTO
- TELEFONO
- ACQUE BIANCHE

LEGENDA RETI TECNOLOGICHE DI PROGETTO

- ACQUE NERE
- ELETTRICO
- TELERISCALDAMENTO
- TELEFONO
- ACQUE BIANCHE

C01 Planimetria Generale - Sezioni A-B	PROGETTO	18/12/2024	R.M.	L.C.	L.C.	00
Nome del file :	Fase di lavoro :	Data :	Redatto :	Verificato :	Approvato :	Revisione :

COMUNE di CLAINO CON OSTENO
Provincia di Como

PIANO ATTUATIVO P.A. 6 località Barclaino

ARCHITETTURA
URBANISTICA
INTERNI

TUV
SUD

ARCHITETTI
Enzo Bonazzola
Luigi Conca
Silvano Molinetti
23022 Chiavenna (SO)
P.zza Benelli, 6
Tel. 0343.32835
Fax 0343.33227
Email: info@studioquattro.it
Rec: studioquattro@pec.net
22015 Grevedonio nel Uniti (CO)
Viale Stampa, 4
Tel. 0344.85719
Fax 0344.89240
Email: info@studioquattro.it
Rec: studioquattro@pec.net
P.IVA 00145020145

PROGETTISTA:
Arch. LUIGI CONCA

ordine architetto
planificatore paesaggisti
conservatori
provincia di como

architetto
LUIGI
CONCA

P. 839

COMMITTENTI:
Sig. ANTONINI LUIGI
Sig. ANTONINI DAVIDE
Sig. ANTONINI LIVIO
Sig.ra CITTERIO SONIA

DISEGNI DI PROGETTO

PLANIMETRIA GENERALE
SEZIONE A - SEZIONE B

COMMESSA:	SCALA:	DATA:	TAVOLA:
862 GR	1:500	DICEMBRE 2024	C01