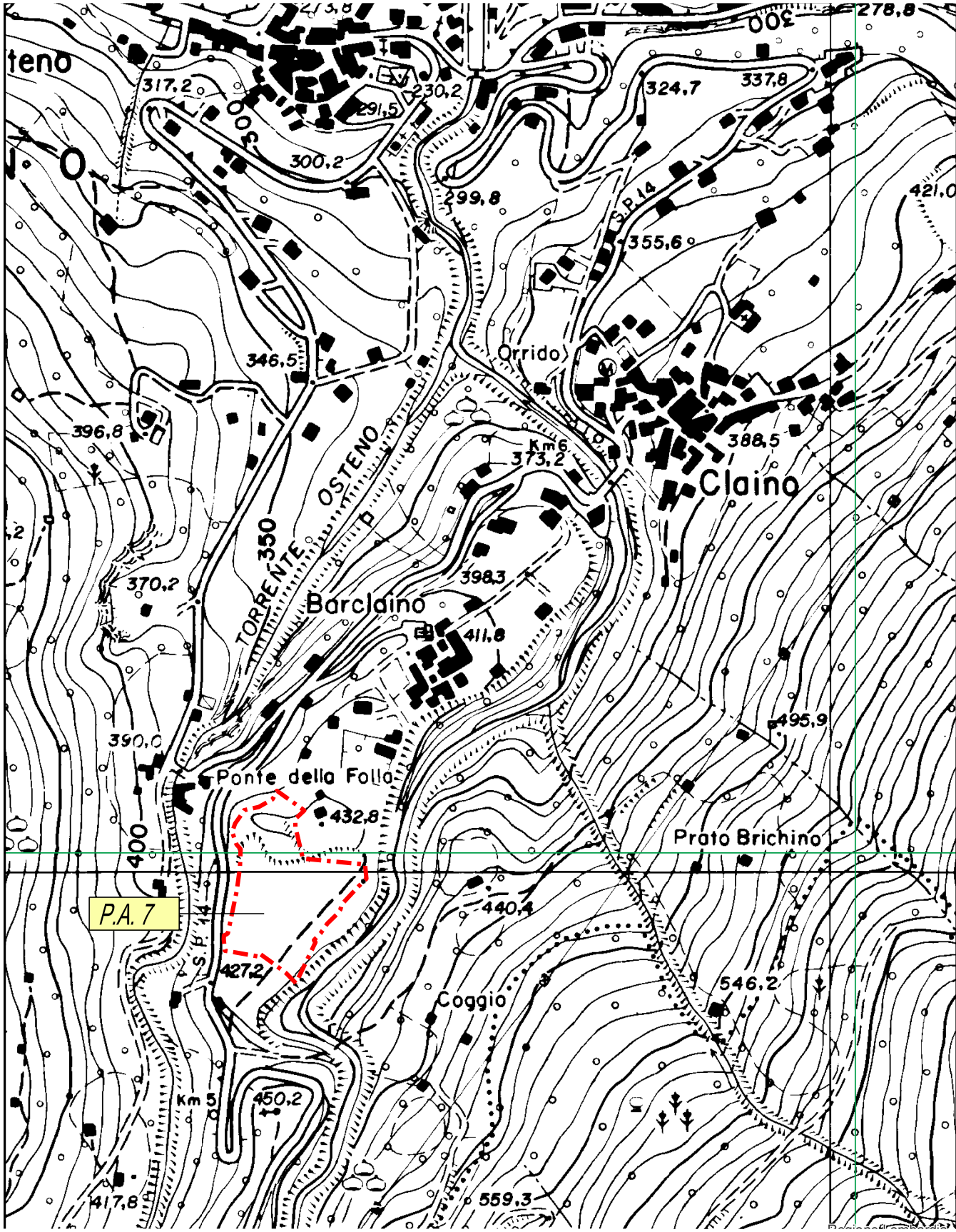
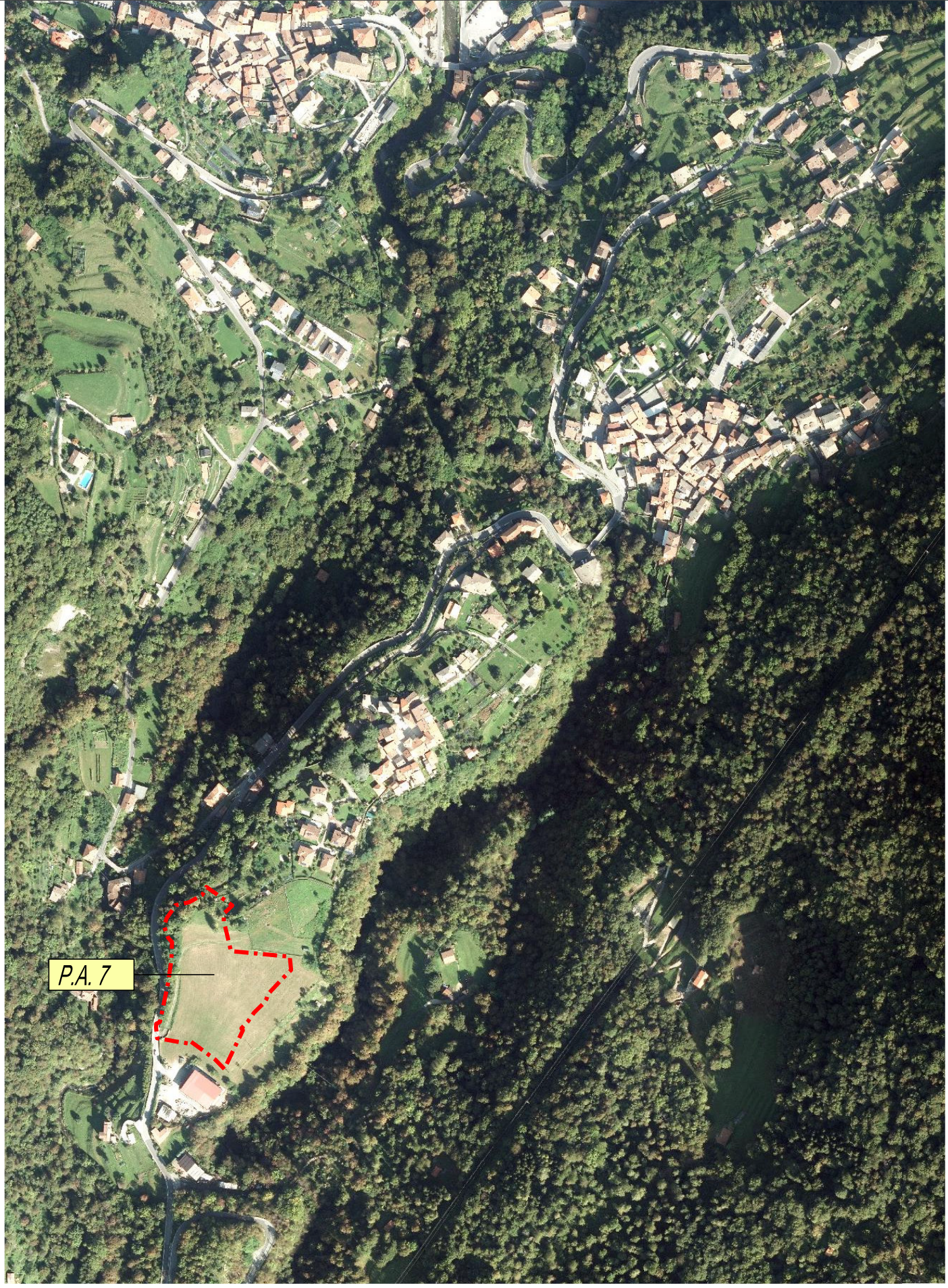


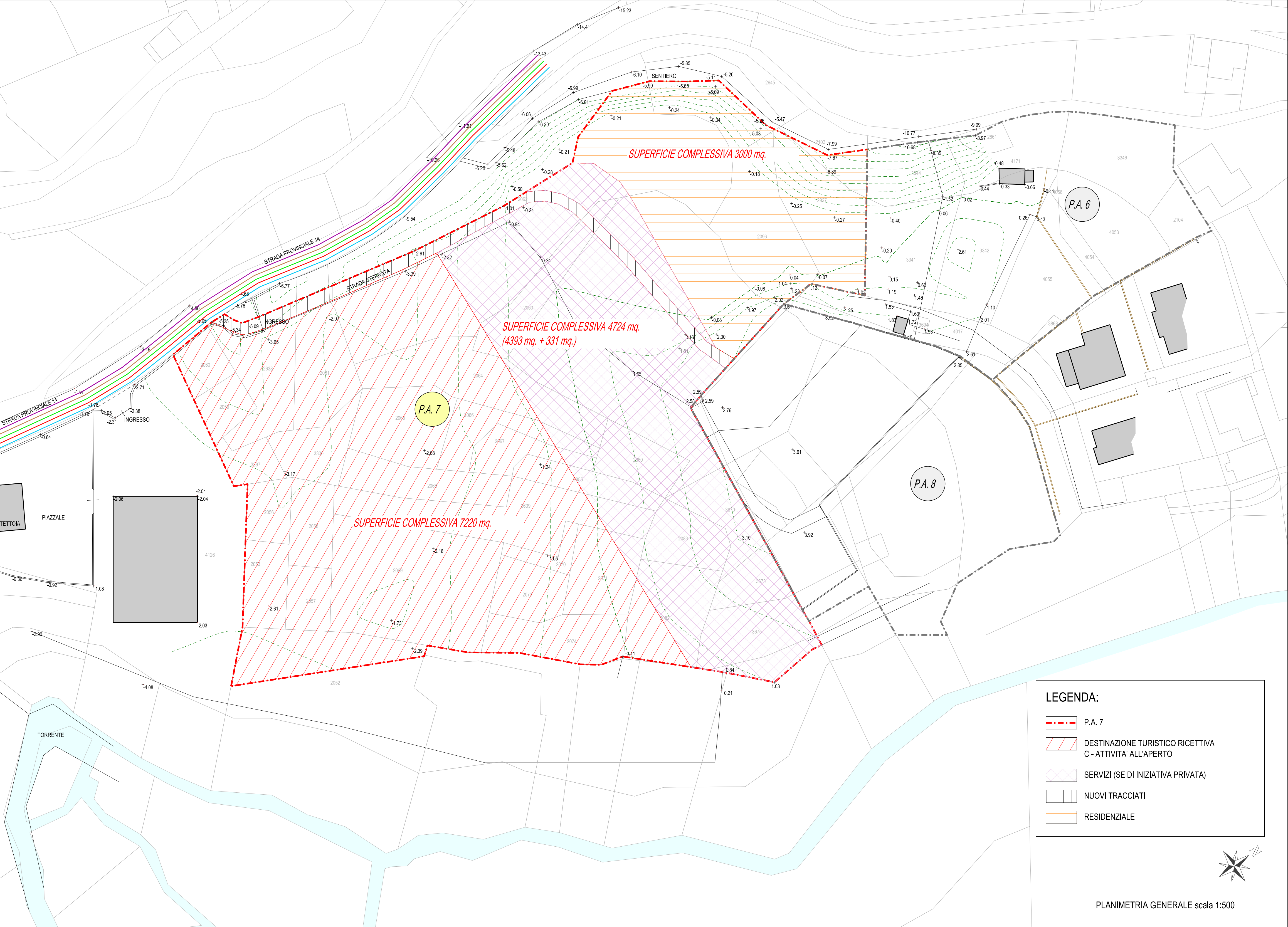
STRALCIO MAPPA - scala 1:2000



STRALCIO C.T.R. - scala 1:5000



STRALCIO ORTOFOTO - scala 1:5000



LEGENDA:

P.A. 7

DESTINAZIONE TURISTICO RICETTIVA  
C - ATTIVITA' ALL'APERTO

SERVIZI (SE DI INIZIATIVA PRIVATA)

NUOVI TRACCIATI

RESIDENZIALE

SCHEDA 1  
Ambito di Trasformazione PA 7

Planimetria

Legenda:

Perimetro Ambito di Trasformazione soggetta a PA

Area di concentrazione volumetrica

Area per servizi pubblici e di interesse pubblico o generale

Nuovi tracciati

Area da salvaguardare

Area libera

DATI DIMENSIONALI - LOCALIZZAZIONE

Localizzazione

Barclaino

Superficie territoriale

Mq. 14.944

Classe di sensibilità paesistica

Alta

OBIETTIVI DELL'AMBITO DI TRASFORMAZIONE

Proporre forme alternative di offerta turistica integrate con altre destinazioni d'uso del territorio (produttivo e residenziale)

PARAMETRI URBANISTICI

Destinazione d'uso principale

- Residenziale

- Turistico ricettivo all'aria aperta

- Servizi pubblici e di interesse pubblico o generale di iniziativa privata

Destinazioni d'uso escluse

art. 44 delle disposizioni normative

Parametri e indici urbanistici - edilizi

art. 44 delle disposizioni normative

Standard ed opere di urbanizzazione

art. 51 delle disposizioni normative

Strumenti di attuazione

Piano attuativo unitario

ASPETTI TIPOLOGICI E MORFOLOGICI DELL'INTERVENTO

Gli interventi dovranno quindi essere eseguiti nel rispetto dei caratteri salienti del contesto territoriale più ampio, con finalità di salvaguardia e valorizzazione che dovrà esplicitarsi con soluzioni progettuali che per morfologia dell'insediamento complessivo, accessibilità viabilistica e pedonale, spazi attrezzati di uso pubblico, alberature e verde pubblico e privato, urbanizzazioni primarie e secondarie, tipologia dei singoli edifici (aspetti dimensionali, forma, elementi costitutivi, materiali, finiture, colori, particolari costruttivi) siano armonicamente ed organicamente inseriti.

Prescrizioni particolari

Valgono per le singole destinazioni d'uso residenziale le prescrizioni di cui all'articolo 41;

per le attività destinate ad attrezzature pubbliche e di interesse pubblico regionale valgono le norme del comma 1 del successivo art. 45.

Per le attività turistico ricettive si applicano quelle riportate allo specifico articolo 44 dell' Disposizioni normative

NOTE

E' ammessa la monetizzazione o la realizzazione di opere pubbliche per un importo equivalente alla monetizzazione delle aree per servizi pubblici o di interesse pubblico o generale non cedute in loco.

Deve essere previsto l'allacciamento degli scarichi reflui dei nuovi insediamenti, che verranno realizzati, alla rete fognaria comunale.

LEGENDA RETI TECNOLOGICHE ESISTENTI

ACQUE NERE

ELETTRICO

TELERISCALDAMENTO

TELEFONO

ACQUE BIANCHE

A01 Planimetria Generale	STATO DI FATTO	18/12/2024	R.M.	L.C.	L.C.	00
Nome del file :	Fase di lavoro :	Data :	Redatto :	Verificato :	Approvato :	Revisione :

COMUNE di CLAINO CON OSTENO

Provincia di Como

PIANO ATTUATIVO

P.A. 7

località Barclaino

ARCHITETTURA URBANISTICA INTERNI

ARCHITETTI  
Enzo Bonazzolo  
Luigi Conca  
Silvano Molinetti  
23022 Chiavenna (SO)  
P.zza S. Rocco, 6  
Tel. 0343.33815  
Fax 0343.33257  
Email info@studioconca.it  
Web studioconca.it

PROGETTISTA:  
Arch. LUIGI CONCA

COMMITTENTE:  
Sig. ANTONINI LUIGI

ordine architettonico  
per autorizzatori paesaggistici  
convenzionati  
provincia di Como

architetto  
LUIGI CONCA  
n. 839

DISEGNI DI RILIEVO

PLANIMETRIA GENERALE  
STRALCIO MAPPA  
STRALCIO C.T.R.  
STRALCIO ORTOFOTO  
STRALCIO DOCUMENTO DI PIANO

COMMESSA:  
862 GR

SCALA:  
1:500 - 1:2000 - 1:5000

DATA:  
DICEMBRE 2024

TAVOLA:  
A01