



REGIONE LOMBARDA

COMUNE DI CLAINO CON OSTENO

## PROGETTO DEFINITIVO ESECUTIVO

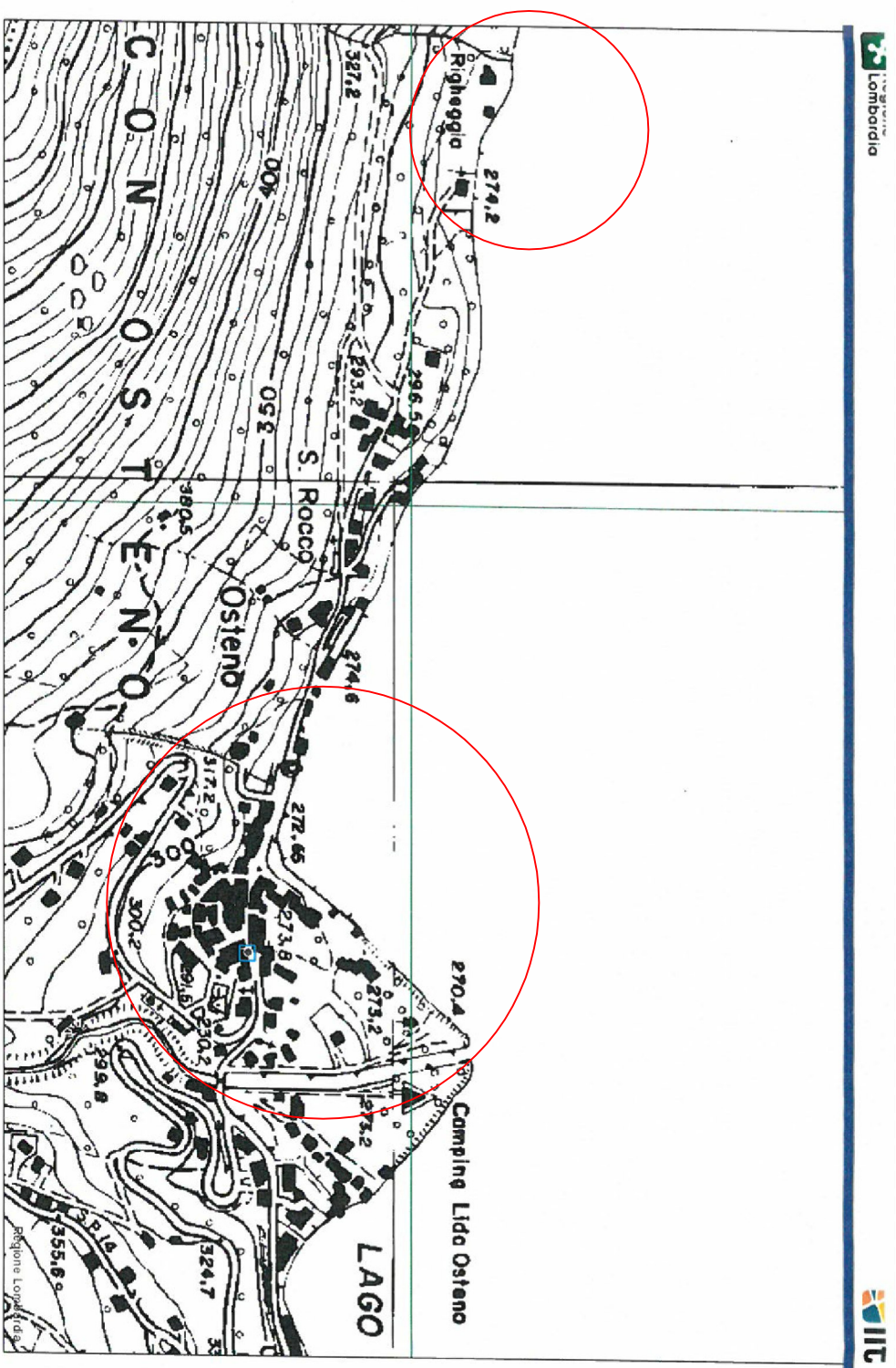
LAVORI DI: " Borghi di straordinaria bellezza: intervento diffuso per rendere accessibili ed i n c l u s i v i i borghi di Claino con Osteno mediante interventi di rifacimento della pavimentazione

ESTRATTI CARTA TECNICA REGIONALE  
SCALA 1:5.000      SCALA 1:2.000

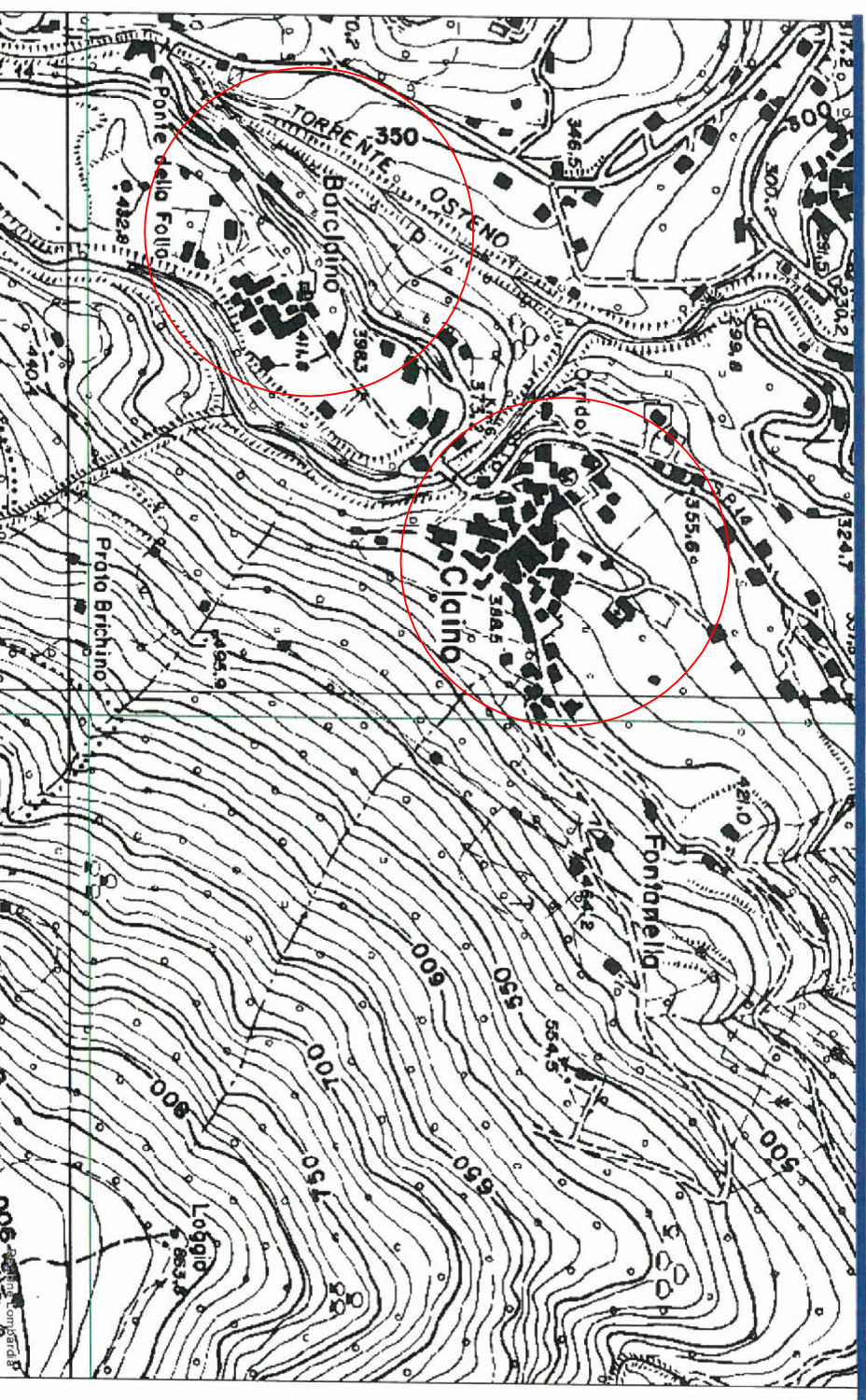
TAVOLA 6

data:      dicembre 2021

IL TECNICO  
*Geom. Filippo Dell'Oro*



ESTRATTO C.T.R. REGIONE LOMBARDA SCALA 1:5.000 - PART. OSTENO - RIGHEGGIA



Autore: Regione Lombardia

Scala: 1:5.000

ESTRATTO C.T.R. REGIONE LOMBARDA SCALA 1:5.000 - PART. CLAINO - BARCLAINO