

Legenda:

AMBITI DI TRASFORMAZIONE DI ESPANSIONE SOGGETTI A PIANIFICAZIONE ATTUATIVA:

- DESTINAZIONE
- RESIDENZIALE
 - TURISTICO - RICETTIVA
 - ATTIVITA' ALBERGHIERE
 - ATTIVITA' ALL'APERTO
 - SERVIZI (SE DI INIZIATIVA PRIVATA)
 - PERIMETRO AREE SOGGETTE A PA

AMBITI DEL TESSUTO URBANO CONSOLIDATO (AREE EDIFICATE E AREE LIBERE INTERCLUSE E/O DI COMPLETAMENTO):

- CENTRI STORICI E NUCLEI DI ANTICA FORMAZIONE
- AMBITI A PREVALENTE DESTINAZIONE RESIDUALE

AREE ED EDIFICI CARATTERIZZATI DA ATTIVITA' ESISTENTI

- CONFERMATE
- PRODUTTIVO - ARTIGIANALI
 - TURISTICO - RICETTIVI
- NON CONFERMATE

AREE ED EDIFICI DESTINATI A SERVIZI ED IMPIANTI TECNOLOGICI

AREE DESTINATE ALLE ATTIVITA' AGRICOLE:

- BOSCO ED ATTIVITA' FORESTALI
- CASSINE ED ALPEGGI
- ALTRE ATTIVITA' AGRO-SILVO-PASTORALI

AREE DI VALORE PAESAGGISTICO - AMBIENTALE ED ECOLOGICHE:

- AREE GRAVATE DA USI CIVICI
- CAVE PREORDINATE

AREE NON SOGGETTE AD INTERVENTI DI TRASFORMAZIONE URBANISTICA:

- AREE GRAVATE DA USI CIVICI
- CAVE PREORDINATE

- ESISTENTI
- PREVISTI

VINCOLI ED ALTRE ZONE DI RISPETTO E TUTELA

PAESAGGISTICO - AMBIENTALE:

- IMMOBILI VINCOLATI
- BOSCO
- LIMITE AMBITO DI ELEVATE NATURALITA'
- FIUMI - TORRENTI - LAGHI E RELATIVE SPONDE
- AREE GRAVATE DA USI CIVICI
- AMBITI DI INTERESSE PALEONTOLOGICO
- AMBITI DI RISPETTO DEGLI ELEMENTI DI RILEVANZA PAESAGGISTICA

GEOLOGICO - IDROGEOLOGICO - SISMICO:

- LIMITE VINCOLO IDROGEOLOGICO
- FASCE DI RISPETTO DEL RETICOLO IDROGRAFICO
- AREE DI SALVAGUARDIA DELLE RISORSE IDRICHE

ALTRE ZONE DI RISPETTO:

- LIMITE DI RISPETTO CIMITERIALE
- LIMITE DI RISPETTO IMPIANTI DI DEPURAZIONE
- LIMITE CENTRO ABITATO
- FASCE DI RISPETTO STRADALE

MAGLIA RELAZIONALE

PRINCIPALI COLLEGAMENTI ESISTENTI:

- STRADE DI INTERESSE INTERCOMUNALE
- STRADE DI INTERESSE COMUNALE

ALTRI COLLEGAMENTI ESISTENTI:

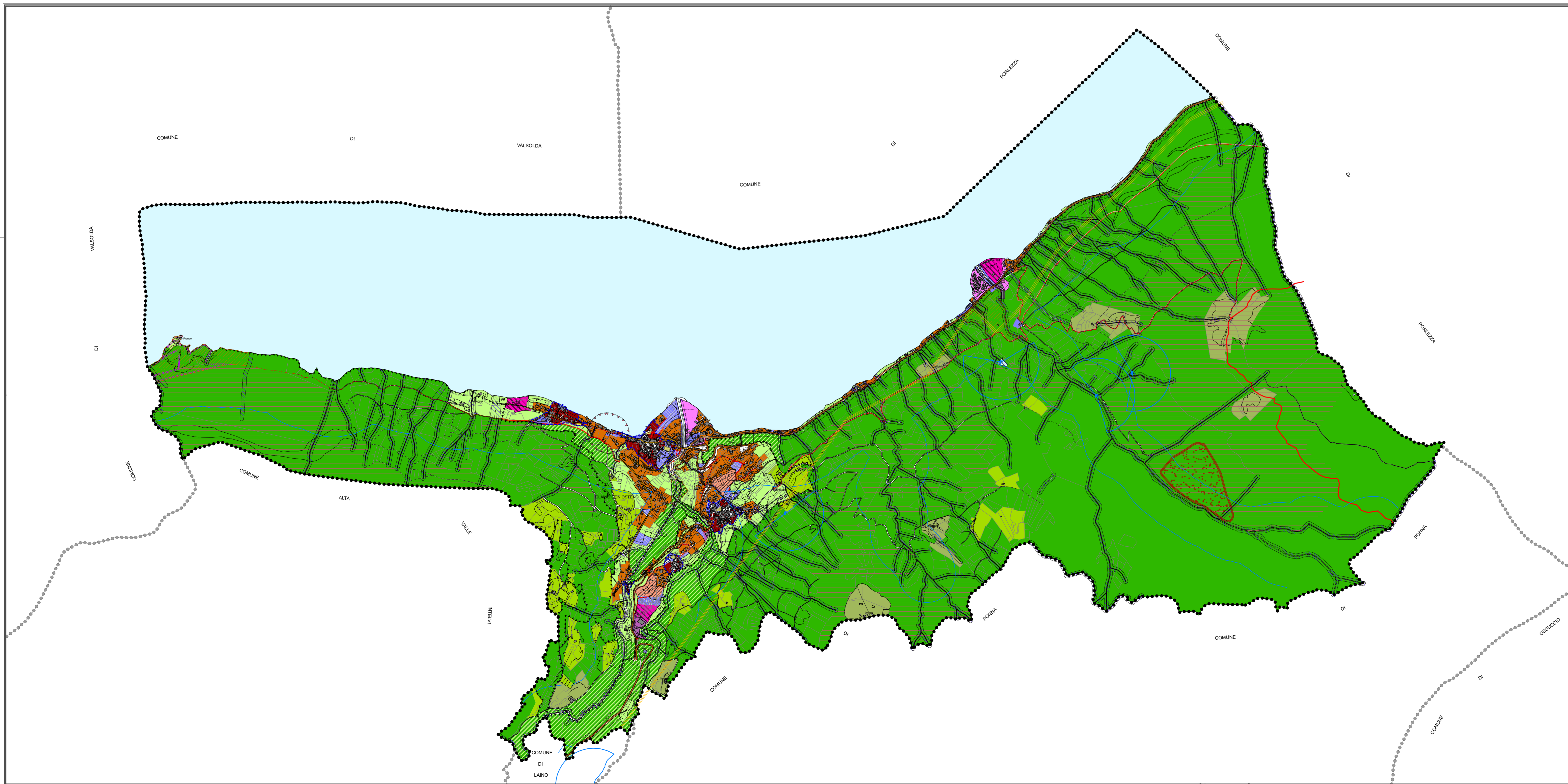
- PERCORSI STORICI DI INTERESSE PAESAGGISTICO - AMBIENTALE
- MAGLIA AGRO-SILVO-PASTORALE ED ALTRI PERCORSI

COLLEGAMENTI PREVISTI:

- NUOVI TRACCIATI
- STRADE AGRO-SILVO-PASTORALI
- PISTE CICLO PEDONALI
- RISTRUTTURAZIONI TRACCIATI ESISTENTI
- NODI VIABILISTICI DA ADEGUARE

LIMITI AMMINISTRATIVI

- CONFINE COMUNALE
- CONFINI COMUNI LIMITROFI



STUDIOQUATTRO

PGT
VARIANTE

DOCUMENTO DI PIANO

Comune di Claino con Osteno
Provincia di Como

ARCHITETTURA URBANISTICA INTERNI

ARCHITETTI
Enzo Bonazzola
Luigi Conica
Silvano Molinetti

23022 Chiavenna (SO)
P.zza Bernabini, 6
Tel. 0343.33835
Fax 0343.33223
E-mail: info@studioquattro.it

22015 Gressona ed Uniti (CO)
Viale Spongo, 4
Tel. 0344.85749
Fax 0344.89240
E-mail: info@studioquattro.it
P.IVA 00145020145

Progettista: Sindaco: Segretario:

- VARIANTE -

Variante adottata dal C.C. con delibera n° 8 del 14.04.2018

Variante approvata dal C.C. con delibera n° del

PREVISIONI DI PIANO

commessa: 583/GR

scala: 1:10.000

tavola: 19-var

Nome File:	Data:	Fase di lavoro:	Redatto:	Verif.:	Approv.:	Rev.:
Doc 19-var_Previsioni di piano mod	Dicembre '17	VERIFICA - Variante	MOS	LC	LC	0
Doc 19-var_Previsioni di piano mod	Marzo '18	AGGIORNAMENTO - Variante	MOS	LC	LC	1