



REGIONE LOMBARDIA

COMUNE DI CLAINO CON OSTENO

## PROGETTO DEFINITIVO ESECUTIVO

LAVORI DI: " Borghi di straordinaria bellezza:  
intervento diffuso per rendere accessibili ed inclusivi  
i borghi di Claino con Osteno mediante interventi di  
rifacimento della pavimentazione

LAYOUT DI CANTIERE

ALLEGATO 10

data: dicembre 2021

IL TECNICO  
*Geom. Filippo Dell'Oro*

REGIONE LOMBARDIA

COMUNE DI CLAINO CON OSTENO

PROGETTO DEFINITIVO ESECUTIVO

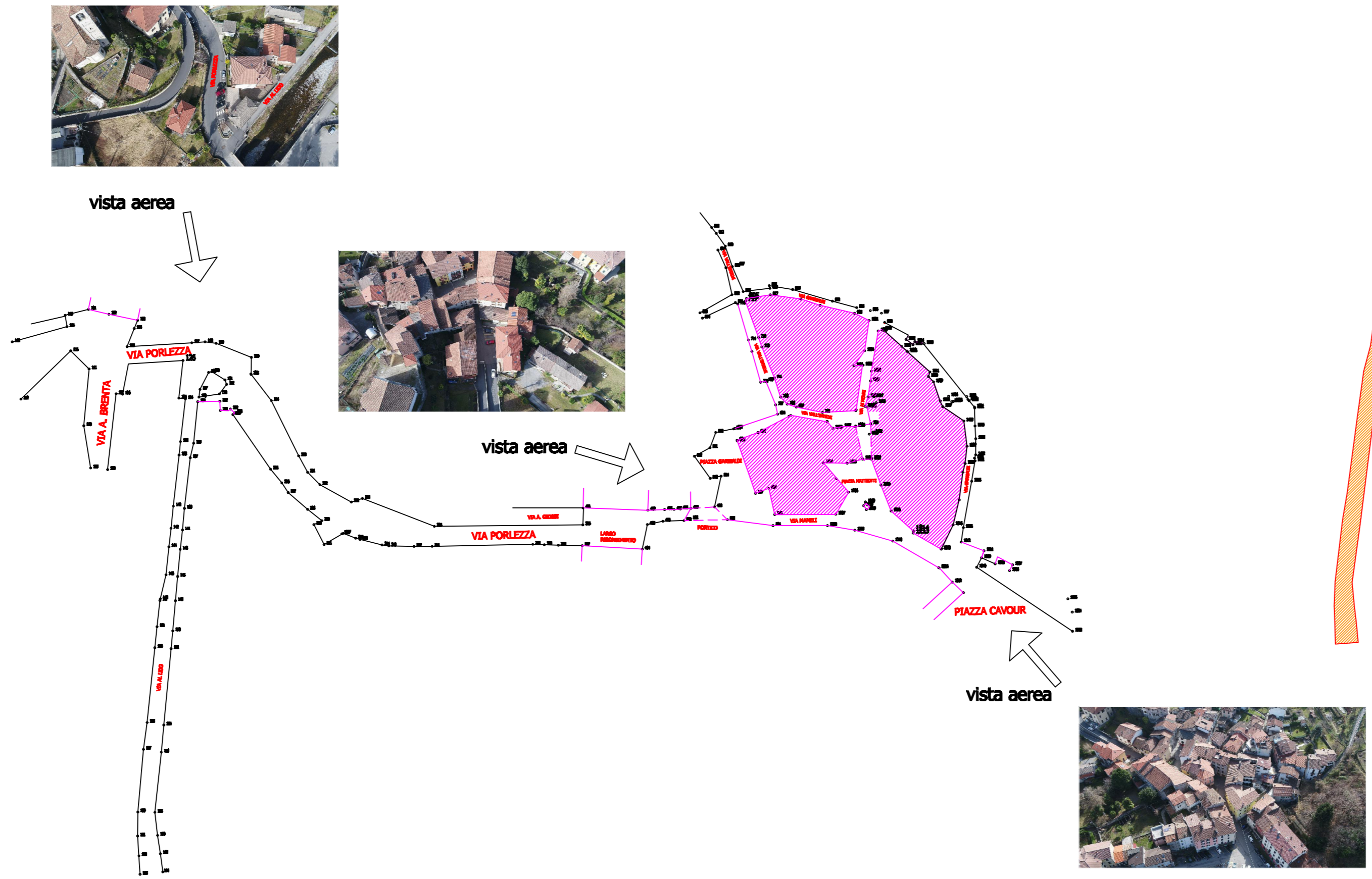
LAVORI DI: " Borghi di straordinaria bellezza: intervento diffuso per rendere accessibili ed inclusivi i borghi di Claino con Osteno mediante interventi di rifacimento della pavimentazione

LAYOUT DI CANTIERE PRESSO IL BORGO DI OSTENO SCALA 1:1.000

TAVOLA 1S

data: febbraio 2022

IL C.S.P.  
ING. Giuseppe Marra



PLANIMETRIA DI RILEVO SCALA 1:1.000

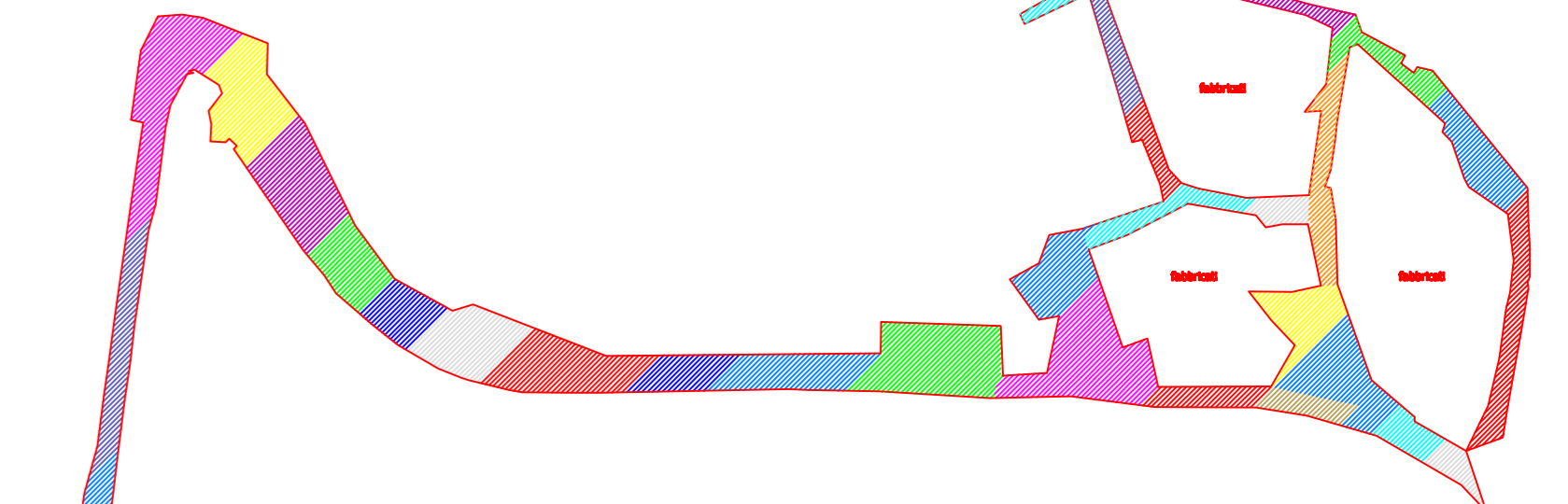
N.B.: le fasi e la cartellonistica sono esemplificative e non esaustive, richiamando le principali prescrizioni della procedura.

SUPERFICIE INTERVENTO mq 3221



SPACCATO PLANIMETRICO DELL' AREA INTERESSATA DALL'INTERVENTO SCALA 1:1.000

LAYOUT FASI AVANZAMENTO CANTIERE SCALA 1:1.000



IPOTESI AVANZAMENTO PAVIMENTAZIONE CHIUSURA VEICOLARE TOTALE 08.00-17.00

È rigorosamente vietato l'ingresso a tutte le persone estranee ai lavori

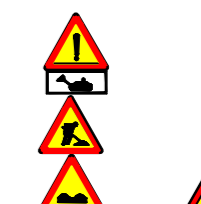
È obbligatorio usare i mezzi di protezione personale in dotazione e conosciuti

**SICUREZZA DEL POSTO DI LAVORO**

- LAVORARE LE MANI CON REGOLARITÀ
- EVITARE IL CONTATTO
- MANTENERE LA DISTANZA DI SICUREZZA
- EVITARE DI FUCCARSI IL VISO
- EVITARE DI TUFFARSI IN RETTI
- RESTARE A CASA SE MALATI



2



3 PANNELLO MOBILE DA ADEGUARE IN BASE ALL'AVANZAMENTO DEL CANTIERE



4 RECINZIONE MOBILE DA ADEGUARE IN BASE ALL'AVANZAMENTO DEL CANTIERE



5 CONI E MOVIERI IN CASO DI APERTURE TEMPORANEE



N.B.: le fasi e la cartellonistica sono esemplificative e non esaustive, richiamando le principali prescrizioni della procedura.

PROGETTO DEFINITIVO ESECUTIVO

LAVORI DI: " Borghi di straordinaria bellezza: intervento diffuso per rendere accessibili ed inclusivi i borghi di Claino con Osteno mediante interventi di rifacimento della pavimentazione

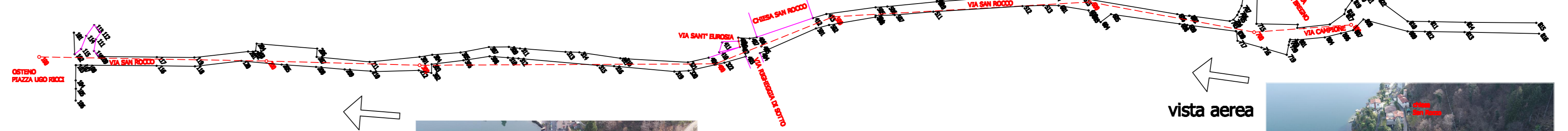
LAYOUT DI CANTIERE PRESSO IL BORGO DI RIGHEGGIA SCALA 1:1.000

TAVOLA 2S

data: febbraio 2022

IL C.S.P.  
Ing. Giuseppe Marra

PLANIMETRIA DI RILIEVO SCALA 1:1.000



vista aerea

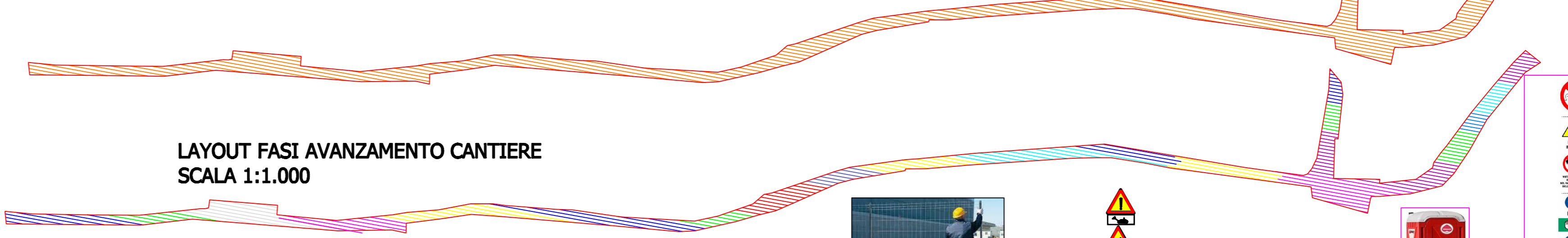


vista aerea



AREA INTERVENTO mq 1970,00

SPACCATO PLANIMETRICO DELL'AREA INTERESSATA DALL'INTERVENTO SCALA 1:1.000



LAYOUT FASI AVANZAMENTO CANTIERE SCALA 1:1.000

①  
②  
③

vari IPOTESI AVANZAMENTO PAVIMENTAZIONE CHIUSURA VEICOLARE TOTALE 08.00-17.00

CONI E MOVIERE IN CASO DI APERTURE TEMPORANEE



④ RECINZIONE MOBILE DA ADEGUARE IN BASE ALL'AVANZAMENTO DEL CANTIERE

③ PANNELLO MOBILE DA ADEGUARE IN BASE ALL'AVANZAMENTO DEL CANTIERE



②

①

**È RIGOROSAMENTE VIETATO L'INGRESSO A TUTTE LE PERSONE ESTRANEE AI LAVORI**  
L'Operatore dovrà segnalare immediatamente al Comune di Righeggia per eventuali danni materiali alle persone e alle cose


**SICUREZZA DEL POSTO DI LAVORO**


**1** È RIGOROSAMENTE VIETATO L'INGRESSO A TUTTE LE PERSONE ESTRANEE AI LAVORI

**2** È RIGOROSAMENTE VIETATO L'INGRESSO A TUTTE LE PERSONE ESTRANEE AI LAVORI

**3** È RIGOROSAMENTE VIETATO L'INGRESSO A TUTTE LE PERSONE ESTRANEE AI LAVORI

**4** È RIGOROSAMENTE VIETATO L'INGRESSO A TUTTE LE PERSONE ESTRANEE AI LAVORI

**5** È RIGOROSAMENTE VIETATO L'INGRESSO A TUTTE LE PERSONE ESTRANEE AI LAVORI

REGIONE LOMBARDIA  
 COMUNE DI CLAINO CON OSTENO

PROGETTO DEFINITIVO ESECUTIVO

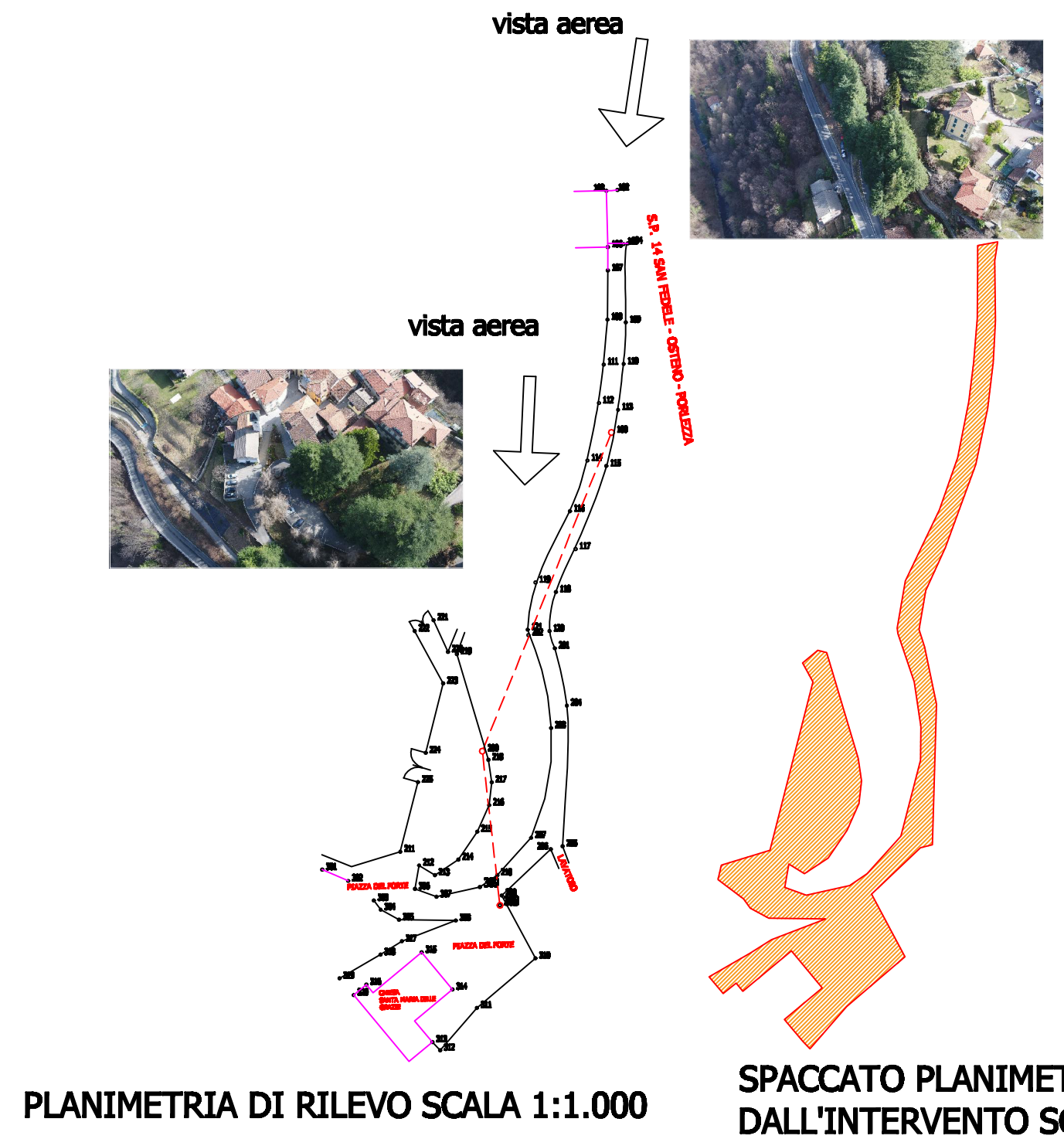
LAVORI DI: " Borghi di straordinaria bellezza:  
 intervento diffuso per rendere accessibili ed inclusivi  
 i borghi di Claino con Osteno mediante interventi di  
 rifacimento della pavimentazione

LAYOUT DI CANTIERE  
 PRESSO IL BORGO DI BARCLAINO SCALA 1:1.000

TAVOLA 3S

febbraio 2022

IL C.S.P  
 ING. GIUSEPPE MARRA



PLANIMETRIA DI RILEVO SCALA 1:1.000

SPACCATO PLANIMETRICO DELL'AREA INTERESSATA  
 DALL'INTERVENTO SCALA 1:1.000

N.B.: le fasi e la cartellonistica sono esemplificative e  
 non esaustive, richiamando le principali prescrizioni  
 della procedura.

**AREA INTERVENTO mq 1213**  
**totale AREA INTERVENTO**

**vari** **IPOTESI AVANZAMENTO PAVIMENTAZIONE**  
**CHIUSURA VEICOLARE TOTALE 08.00-17.00**

**1** È RIGOROSAMENTE VIETATO L'INGRESSO  
 A TUTTE LE PERSONE ESTRANEE AI LAVORI  
 La Direzione ordina qualsiasi responsabilità nei confronti dei trasgressori  
 per eventuali danni materiali alla persona e alla cosa.

**2** **3** **4**

**3** PANNELLO MOBILE DA ADEGUARE IN BASE  
 ALL'AVANZAMENTO DEL CANTIERE

**4** RECINZIONE MOBILE DA ADEGUARE IN BASE  
 ALL'AVANZAMENTO DEL CANTIERE

**5** CONI E MOVIERI IN CASO DI APERTURE TEMPORANEE



REGIONE LOMBARDIA

COMUNE DI CLAINO CON OSTENO

PROGETTO DEFINITIVO ESECUTIVO

LAVORI DI: " Borghi di straordinaria bellezza: intervento diffuso per rendere accessibili ed inclusivi i borghi di Claino con Osteno mediante interventi di rifacimento della pavimentazione

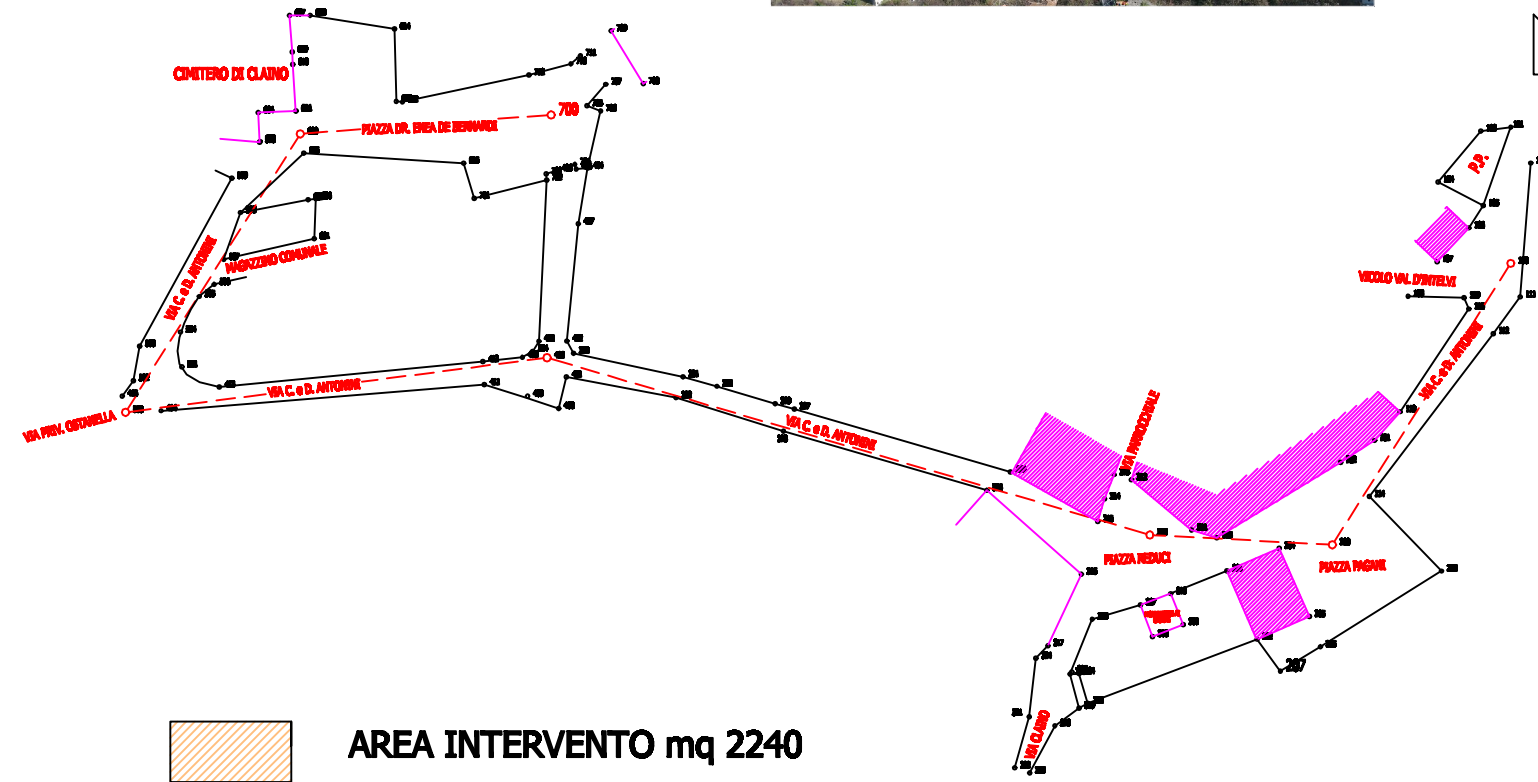
LAYOUT DI CANTIERE PRESSO IL BORGO DI CLAINO SCALA 1:1.000

TAVOLA 4S

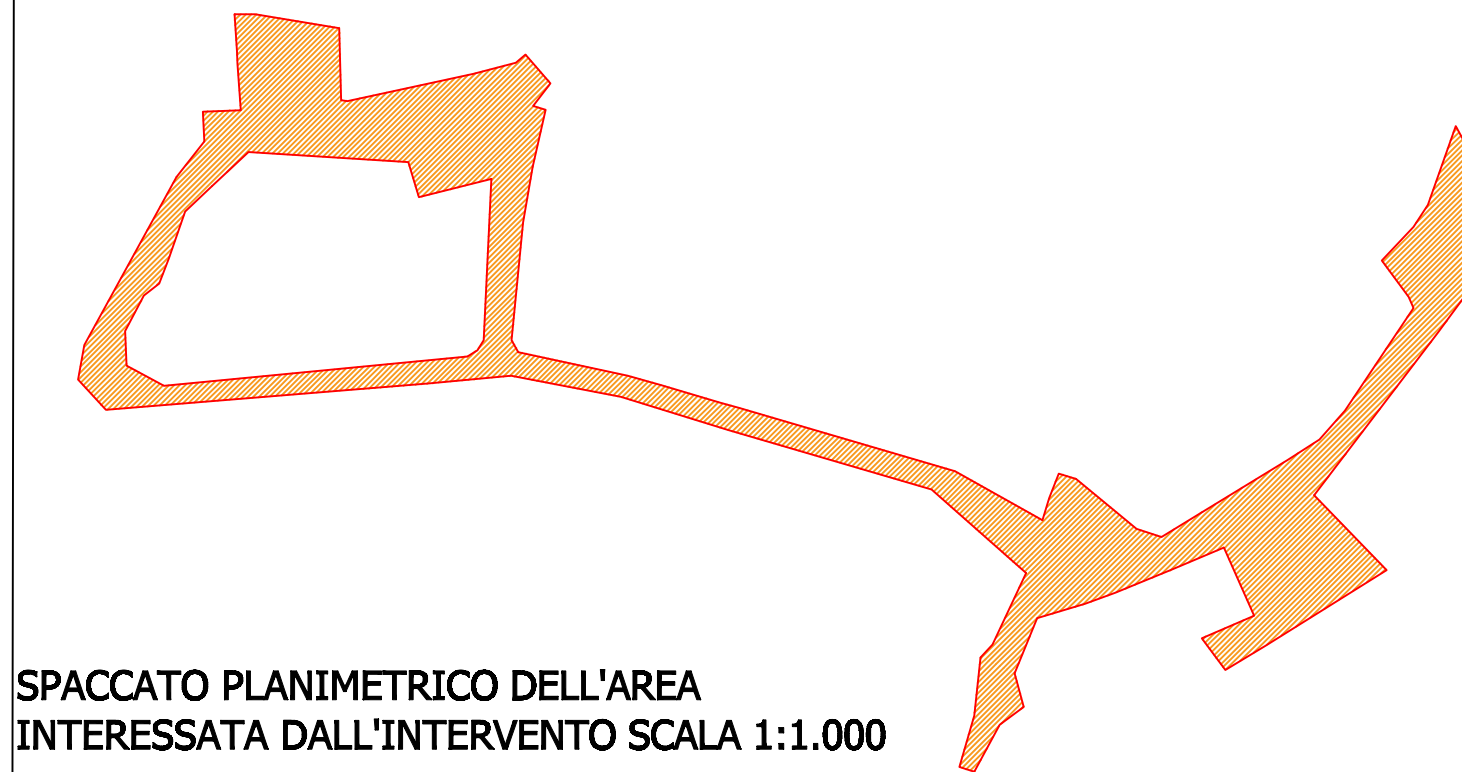
data: febbraio 2022

IL C.S.P.  
Ing. Giuseppe Marra

PLANIMETRIA DI RILEVO SCALA 1:1.000

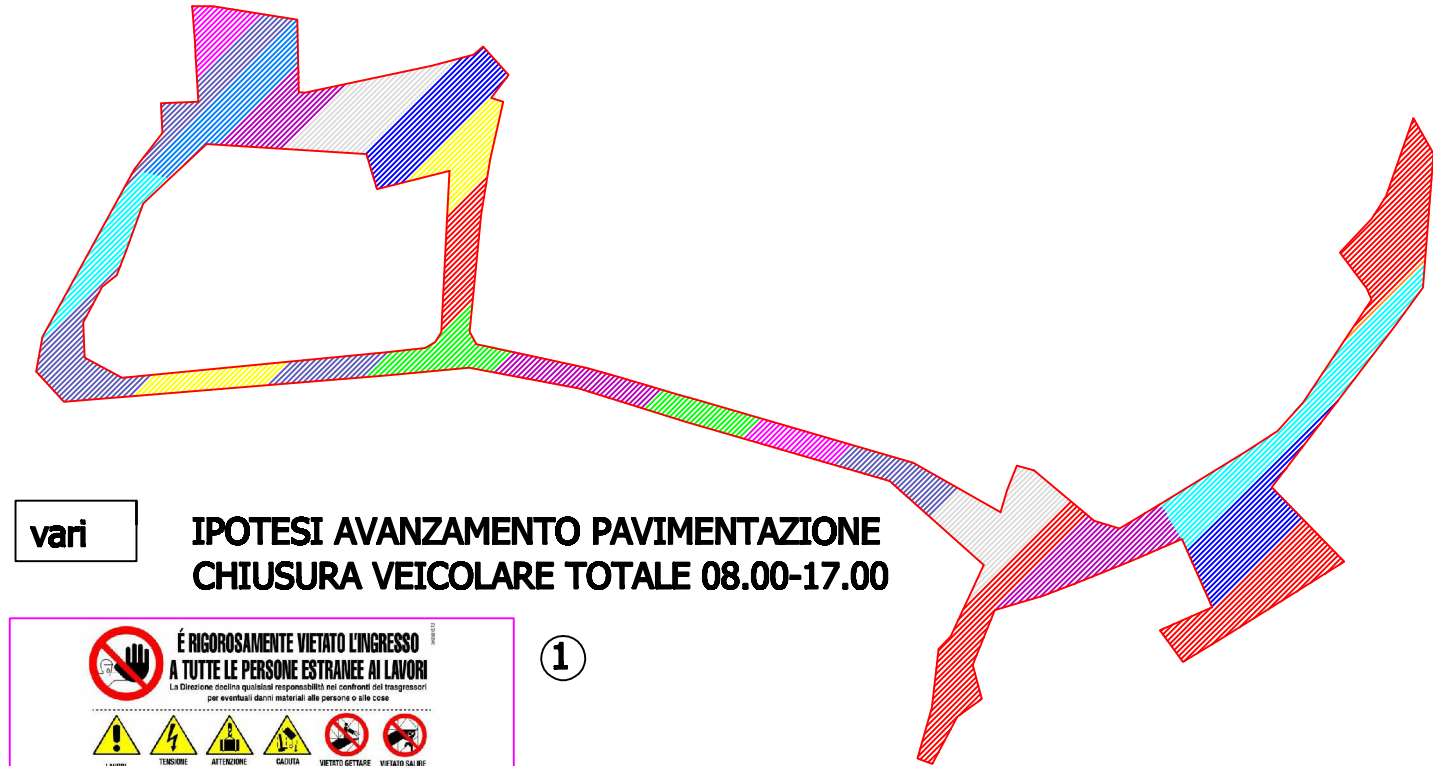


vista aerea



SPACCATO PLANIMETRICO DELL'AREA INTERESSATA DALL'INTERVENTO SCALA 1:1.000

LAYOUT FASI AVANZAMENTO CANTIERE SCALA 1:1.000



vari IPOTESI AVANZAMENTO PAVIMENTAZIONE CHIUSURA VEICOLARE TOTALE 08.00-17.00

**È RIGOROSAMENTE VIETATO L'INGRESSO A TUTTE LE PERSONE ESTRANEE AI LAVORI**  
La Direzione distrettuale responsabile dei cantieri del territorio per eventuali dubbi materiali alle persone o alle cose


TUTTI I LAVORATORI SONO TENUTI A SEGNALARNE SUBITO AI PROPRI CAPI OLLI INFORTUNI, COMPRESI LE LESIONI DIFESIBILI PROTETTI A LORO ACCADENTE DURANTE IL LAVORO

**SICUREZZA DEL POSTO DI LAVORO**


1



2



3 PANNELLO MOBILE DA ADEGUARE IN BASE ALL'AVANZAMENTO DEL CANTIERE



4 RECINZIONE MOBILE DA ADEGUARE IN BASE ALL'AVANZAMENTO DEL CANTIERE



5 CONI E MOVIERI IN CASO DI APERTURE TEMPORANEE